

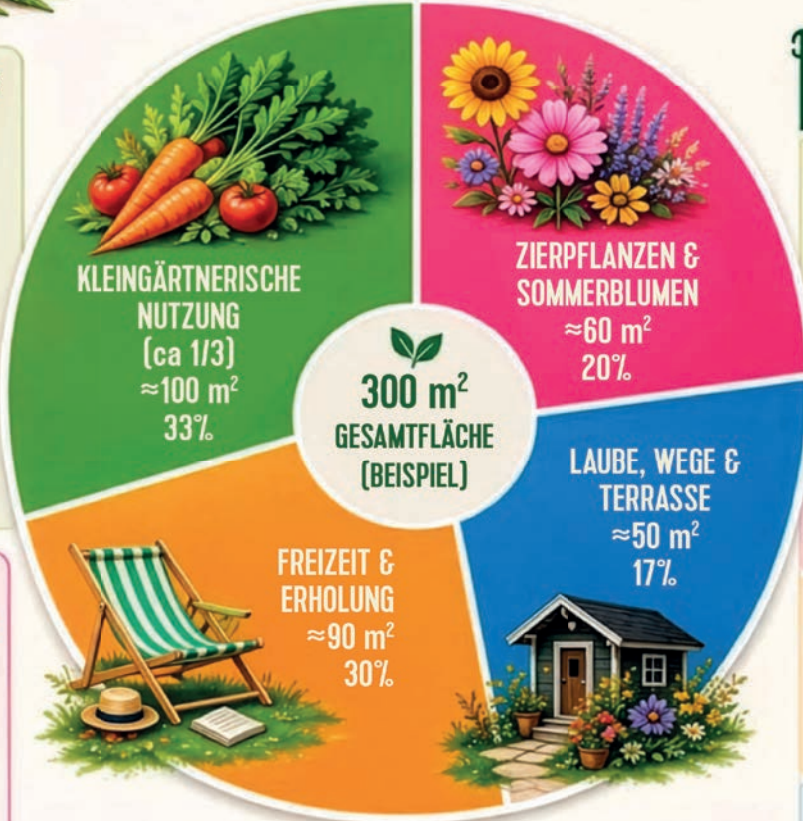


INFOBLATT - KLEINGÄRTNERISCHE NUTZUNG

Ein gepflegter Garten, frisches Gemüse, bunte Blumen.
Erholung für die Seele. ♡

Anbauen.
Ernten.
Erholen.
♡

BEISPIEL: 300 m² GARTENFLÄCHE



WAS IST KLEINGÄRTNERISCHE NUTZUNG?

Die Kleingärtnerische Nutzung ist das Herzstück unseres Gartens. Der Schwerpunkt muss auf dem Anbau von Obst, Gemüse und Kräutern liegen.

Unser Ziel:
Ein gepflegter, ausgewogener Garten mit klarem Schwerpunkt auf den Anbau von Obst und Gemüse.

AUFTEILUNG (RICHTWERT NACH BERLINER PRAXIS)

KLEINGÄRTNERISCHE NUTZUNG
≈ 100 m² (ca. 1/3)

- Gemüsebeete
- Obststräucher & -bäume
- ♣ Pflichtanteil entscheidend!

ZIERPFLANZEN & SOMMERBLUMEN
≈ 50 m²

- Blumenbeete
- Bienenfreundliche Pflanzen
- ♣ Schön für's Gesamtbild aber nicht Hauptzweck

FREIZEIT & ERHOLUNG
≈ 90 m²

- Rasenfläche
- Sitzplätze, Grillplatz,
- ♣ Spielbereich erlaubt, aber nicht dominierend

LAUBE, WEGE & TERRASSE
≈ 50 m²

- Gartenlaube
- Wegeflächen
- Terrasse/Sitzfläche
- ♣ Notwendig, aber flächenmäßig begrenzt

WICHTIG FÜR ALLE PÄCHTER!

- Der Garten ist kein reiner Freizeitgarten.
- Der Anbau muss klar erkennbar sein.
- Zierflächen und Rasen dürfen nicht überwiegen.
- Wir bewirtschaften unseren Garten nach den Vorgaben des Bundeskleingartengesetzes und des Landesverbands Berlin.

GUT ZU WISSEN!

Kleingärten sind wichtig für:

- Gesundheit
- Umwelt
- Artenvielfalt
- Nachbarschaft

Ein Garten braucht Pflege, Zeit & Herz -dann wird er zur Oase!

Blühende Gärten sichern Lebensraum für Bienen, Vögel und viele andere Nützlinge!

BEISPIELE AUS DEM GARTENALLTAG

ANBAUEN

Frisches Gemüse und Kräuter aus dem eigenen Anbau - gesund und nachhaltig.

BLUMEN & BLÜTEN

Bunte Blumen machen den Garten schön und ziehen Nützlinge an.

ERHOLEN

Ein Platz zum Entspannen, Lesen und Zusammensitzen gehört dazu.

GEMEINSCHAFT

Gemeinsam gärtnern, erholen und feiern stärkt unsere Kolonien.

ZIEL:
Ein ausgewogener Garten mit klarem Schwerpunkt auf Obst- und Gemüseanbau. Für uns, unsere Kolonie und die Natur! ♡